



CMA 1820は圧縮メディア情報の深い解析とエンコーディング・コンプライアンスに最適なソリューションです。

設計者、エンジニア、システムインテグレーター、ネットワーク運営者の皆様にとって、規格準拠の検証やメディアの相互運用における問題の特定、新しいコーデック関連製品の開発や伝送にかかわる問題の解決といったことがスピーディーで簡単に行えるようになります。

CMA 1820はHEVC/H.265、H.264、MPEG2、VC-1形式のビデオだけでなく、AC-3、AAC、MPEGの音声ファイルに完全対応するので、現在使われているすべての放送機器に適合します。クローズドキャプション字幕、SCTE35-DPIおよびPTS/DTSアラインメント解析などの拡張オプションも装備し、解析の要求が高いユーザー様ほどメリットが大きい製品です。

ほかのSencore解析・監視機器と併用する場合でも、モバイルプロフェッショナルのノートパソコン上で運用する場合でも、次世代デジタルビデオネットワークと組み合わせて使うのにCMA 1820は理想的なツールです。

主な特徴

- HEVC/H.265、H.264、MPEG2ビデオ、VC-1デコーディングおよび詳細な解析（SD & HD）
- AAC、ドルビーデジタル(AC3)、ドルビーデジタルプラス(AC3+)、MPEG1、MPEG2音声デコーディングおよび解析
- マルチAVコンテナフォーマット。OTT/アダプティブビットレート向けも含む。
- 直感的に簡単に使えるGUI
- AV同期解析
- シンタックス解析
- ダイナミック・バッファ・ナビゲーション
- Qp、MBタイプ、MBサイズ、動きベクトル測定値のグラフィック・オーバーレイ表示
- コンテナやIP (PCAP) からのAV抽出
- ビデオサムネイルをベースにしたファイルナビゲーション
- 字幕（DVBおよびEBUテレテキスト）解析
- クローズドキャプション解析
- デジタルプログラム挿入（SCTE35）解析

アプリケーション

- 新しいエンコーダーの運用への準拠を設置前にスピーディーに検証でき、問題が起こる前に未然に取り除けます。
- 先進的なコーデック間の相互運用性にかかわる問題をインテリジェントに解決できます。
- クローズドキャプションとAFD解析およびトラブルシューティング。
- AVリップシンクテストを行い、エンコーダー出力を確認します。
- 利益収入に影響を与えるSCTE35-DPIタイミングとシンタックスに関する問題を事前に検出します。
- 新しいOTT/アダプティブ・ビットレートメディア・ファイルの検査。

仕様

デジタル放送オフラインアナライザCMA 1820

入カファイル

コンテナ: MPEG2 TS (HLSを含む)、TTS、ASF、Flash FLV、MP4、フラグメント化MP4 (スムーズストリーミングも含む)、Quicktime、3GP、PCAP

コーデック: MPEG2ビデオ、H.264、VC-1、MPEG音声、AAC、ドルビーデジタル (AC3)、ドルビーデジタルプラス (AC3+)

ビデオ解析

HEVC/H.265: Main, Main10, Main Stillプロファイル (全てのレベル)
最大解像度 4096×2160

MPEG2ビデオ: Simple, Main, High, 4:2:2プロファイル (全てのレベル)
最大解像度 1920×1080

H.264: Baseline, Main, Extended, High 4:2:0 8bitプロファイル (全てのレベル)
最大解像度 3840×2160

VC-1: Simple, Main, Advancedプロファイル (全てのレベル)
最大解像度 1920×1080

ビデオデコード

主な特徴が一目でわかります

シンタックス表示と適合性テスト

マクロブロック検査 (係数、オーバーレイ)

H.264のダイナミック・バッファ解析

フレームごとにスピーディーな早送り巻き戻し

動きベクトルの詳細とオーバーレイ

音声解析

MPEG1とMPEG2 (レイヤーI、II、III)

ドルビーデジタル (AC3) およびドルビーデジタルプラス (AC3+)

-全チャンネル5.2以上

AAC、HE-AACv1、HE-AACv2

音声デコード

主な特徴が一目でわかります

音声波形

AV同期

コンテナ解析

TSトリミングとES抽出

TR 101 290解析

内蔵MPEG-2 TSプレイヤー

コンテナ構造のオーバービュー

PTS/DTSグラフィック解析

付属機能

エクスポート可能なログ

DVB字幕およびEBU文字多重放送字幕の解析とデコード

クローズドキャプション解析とデコード (CEA-608、CEA-708、SCTE20)

デジタルプログラム挿入解析 (使用可能ロケーションを含む) およびSCTE35 DPIメッセージ表示

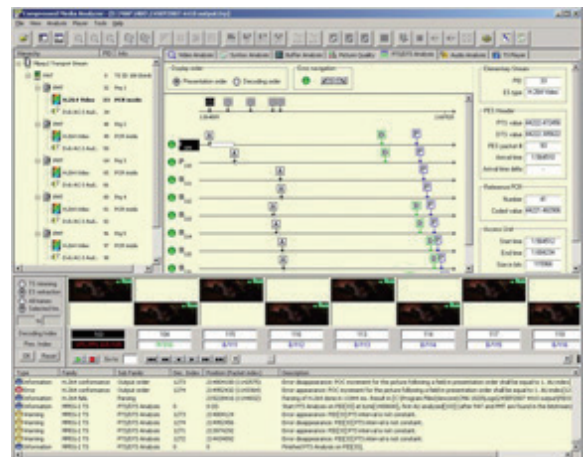
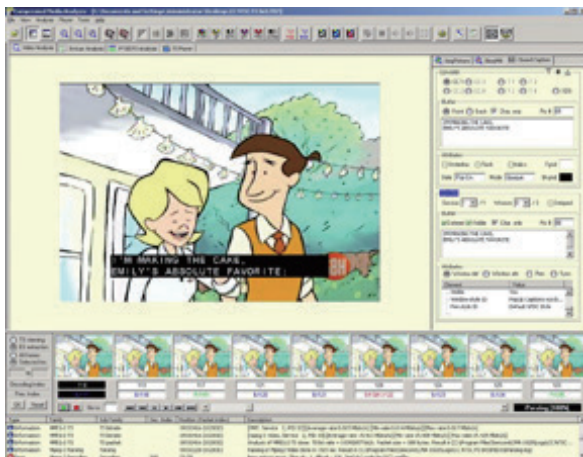
IPトラフィックとビデオ抽出のライブ・キャプチャー

システム要件

Intel Pentium 4 2.8 GHz以上

3GB RAM

Windows XP、Vista、7、2003 Server



※仕様は通告なしに変更されることがあります。